

CHRZANOWSKI, LIBIĄŻ

DOM NA SPRZEDAŻ

Cena:
465 000 PLN

Powierzchnia:
234 m²

Liczba pokoi:
6

Typ zabudowy:
wolnostojący

Duży dom. Centrum miasta.



Numer oferty	167
Typ transakcji	Sprzedaż
Cena	465 000 PLN
Powierzchnia	234 m ²
Cena za m ²	1 987 PLN / m ²
Liczba pokoi	6

Opis oferty

Dom jedno piętrowy, podpiwniczony o powierzchni użytkowej 151m.

Budynek duży składający się z parteru, piętra oraz strychu.

Istnieje możliwość wyodrębnienia 2 niezależnych lokali mieszkalnych: jednego na parterze a drugiego na piętrze bez wykonywania dodatkowych prac adaptacyjnych.

Nieruchomość może być zamieszкана przez 2 rodziny, posiada dwie niezależne kondygnacje.

Na parterze znajdują się 3 duże dobrze doświetlone pomieszczenia, kuchnia, WC, łazienka.
Parter w stanie do odświeżenia.

Na piętrze taki sam rozkład pokoi jak na parterze, stan do zamieszkania.

Z uwagi na lokalizację: centrum miasta, przy głównej drodze nieruchomość nadaje się pod działalność gospodarczą.
Doskonałe miejsce na kancelarię, biuro rachunkowe, siedzibę firmy.

Rozkład pomieszczeń daje duże możliwości aranżacji i otwarcia niektórych przestrzeni według potrzeb.

W nieruchomości w ubiegłym roku wymieniono piec CO na nowy (V generacji) na eko groszek.

Szczegółowych informacji udzieli pośrednik - Sylwia Kosowska
tel. 514 771 054

ZAINTERESOWAŁA CIĘ NASZA OFERTA UMÓW SIĘ NA SPOTKANIE. POŚREDNIK PRZEDSTAWI STAN PRAWNY I UDZIELI SZCZEGÓŁOWYCH INFORMACJI.

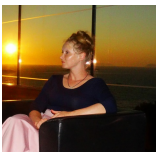
ZAPRASZAMY DO OGLĄDANIA NIERUCHOMOŚCI.

UWAGA!!!Zamieszczona mapa nie wskazuje lokalizacji nieruchomości prosimy się nią nie sugerować.

Powyższe oferta ma charakter informacyjny i nie stanowi oferty handlowej w rozumieniu art 66 paragraf 1 Kodeksu Cywilnego.

Treść niniejszego ogłoszenia nie stanowi oferty handlowej w rozumieniu Kodeksu Cywilnego.

Kontakt



Sylwia Kosowska

wese@wesenieruchomosci.pl

514771054

Wese Nieruchomości Rynek 18 lok 8, 32-540 Trzebinia

Oferta wysłana z [programu IMO dla pośredników](#).